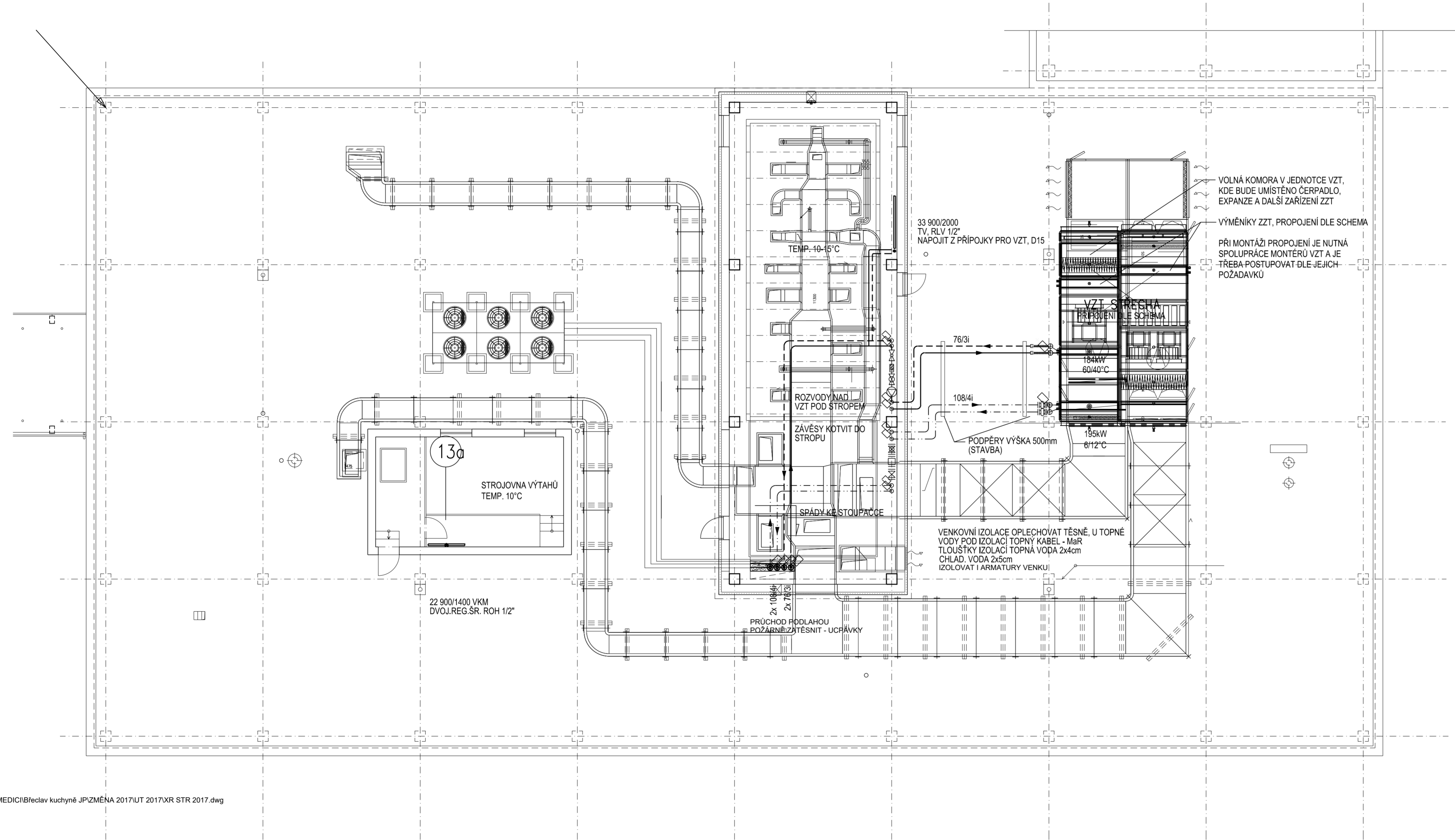


Externí reference C:\AKCE\MEDICI\Břeclav kuchyně JP\ZMĚNA 2017\UT 2017\XR STR 2017.dwg



VZDÁLENOSTI ULOŽENÍ :

POTRUBÍ MAX. (VODROVNÝ ROZVOD),
TRMENY, ZÁVĚSY :

D15i - 0,8m PLAST
D20i - 1,0m PLAST
D25i - 1,2m PLAST
D32i - 1,6m PLAST
D40i - 2,0m PLAST
D50i - 60i - 3,5m OCEĽ
D65i - 80i - 4,5m OCEĽ
D100i - 125i - 5,5m OCEĽ

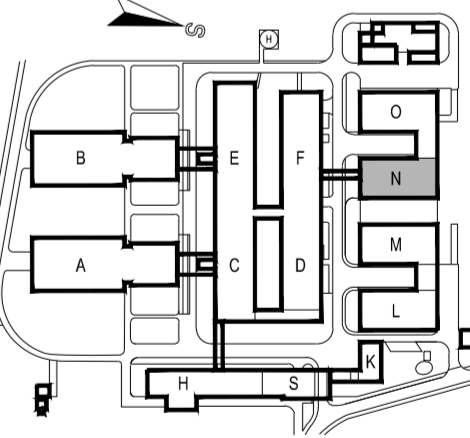
ZNAČENÍ POTRUBÍ - MATERIÁL:
76/3i - TR. OCEĽ IZOLOVANÉ, SPOJE SVÁŘENÉ
O ZOPĽI - TRUBKY PLAST - PEX/AL 0,2mm/PEX, SPOJE POMOCÍ NAUSOVANÝCH TVAROVK

SOUČASŤI MONTÁŽE G1T JE ZKOUŠKA TĚSNOSTI A DILATACE A TOPNÁ ZKOUŠKA 72h S DOREGULOVÁNÍM SYSTÉMU A VŠECH TĚLES
TLAKOVÉ ZARADZOVANÍ SYSTÉMU JE V PÁMOCI PROVOZU ZKOUŠKY, JEDNOTLIVÉ OKRUHY, KONEČNÉ SPOTŘEBEČE
ROZVODY KODROVNÝCH SE VODUCHOTECHNIKOU (MONTÁŽ POD VZT, PŘÍPADNĚ SOUČASNĚ) A ROVNĚŽ S ELINSTALACI - SVITIDLA A ROZVODEM ZTL

POTRUBÍ OHŘADU DO DNŠO PLAST PEX/AL0,2mm/PEX, SPOJE POMOCÍ TVAROVK LISOVANÝCH NA POTRUBÍ, IZOLACE KAUKČUK, TLIOŠŤKY DLE SPECIFIKACE
ZÁVĚSY A ULOŽENÍ S PŘERUŠENÍM TEP. MOSTEM

POTRUBÍ OHŘADU NAD DNŠO OCEĽ, SPOJE SVÁŘOVANÉ, IZOLACE KAUKČUK, TLIOŠŤKY DLE SPECIFIKACE
ZÁVĚSY A ULOŽENÍ S PŘERUŠENÍM TEP. MOSTEM



NEMOCNICE BŘECLAV		DOKUMENTACE PRO PROVÁDĚNÍ STAVBY	
Objednatel: Nemocnice Břeclav , p.o. U nemocnice 3066/1 69002 Břeclav		Autorizační razítko:	
Generální projektant: MEDICOPROJECT, s.r.o. Kroftova 45, 616 00 BRNO tel.: 541 211 409 medicoproject@medicoproject.cz http://www.medicoproject.cz		<div>Schema:</div> 	
Hlavní inženýr projektu: Ing. VLADIMÍR KUNDERA			
Akce: Nemocnice Břeclav - stravovací provoz			
Zpracovatel částí: TOP-KLIMA, spol. s r.o. Ing. Ivo Štátný Šknyova 4, 61400 Brno tel. 603533910 e-mail: istatny46@volny.cz		Zodpovědný projektant ING. IVO ŠTÁTNÝ	
		Vypracoval ING. IVO ŠTÁTNÝ	
		Pare:	
Objekt (SO): SO 01 - Stavební úpravy stravovacího provozu		Datum: ČERVEN 2020	
Část PD: Zařízení pro vytápění staveb		Zakázkové číslo: DSP/DPS-01-2020	
Příloha: PŮDORYS 2NP - STŘECHY		Formát: 8A4	
		Stupeň: DPS	
		Číslo přílohy: D.1.4-04	
		1:100	